



MINITEMP

超小尺寸、超低价格的红外测温仪

Raytek MT 系列非接触测温仪尺寸较小，可装在口袋里；并且易于使用—您只需瞄准目标、扣动扳机，即可在大显示屏上读取温度读数。当您需要一个快速、简单、安全的测温方法时，MT 系列测温仪是您的最佳选择。

型号选择

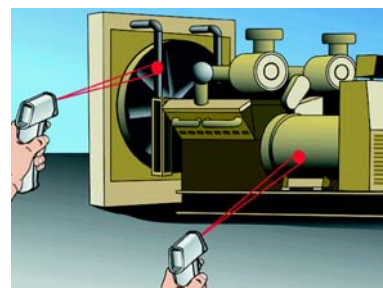
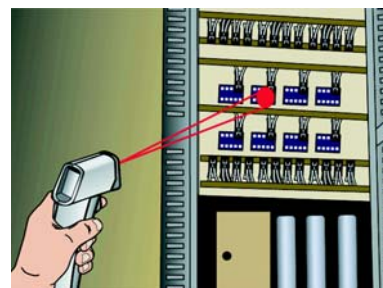
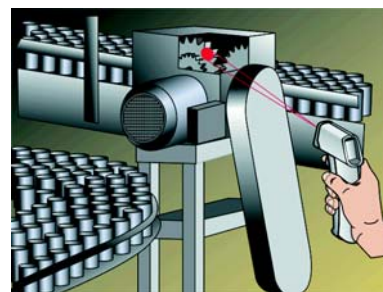
MT4型带激光瞄准，MTFS为食品专用型，都是由9V电池供电，且都带背景光显示和显示保持(7秒)，带腕带的测温仪软套可选。

应用

- 铁路—检测车辆轴承、轴箱表面温度，防止热轴、燃轴和切轴事故，确保行车安全。
- 电子—及时查找配电盘中的热点及找出松动的电子接点，从而进行电器故障诊断。
- 暖通—检测室内空气温度及窗户的密封度；检测供/回风口的温度，确保空调的工作效率。
- 食品—**MTFS**型特别为食品行业而设计，是进行HACCP规范的理想工具，通过检测食品安放、运输及储存过程中食品的温度，确保食品安全；还可进行食品机械设备的日常维护。
- 更多方面—可用于工作、家居和娱乐场所等的上百种应用。

一般性能

型号	MT4	MTFS
发射率	预置 0.95	预置 0.97
激光瞄准	✓	✓
显示保持 (7s)	✓	✓
LCD 背景显示	✓	✓
温度显示(°C 或 °F 可选)	✓	✓
光学分辨率 (90% 能量时)	8:1	4:1 (95% 能量)



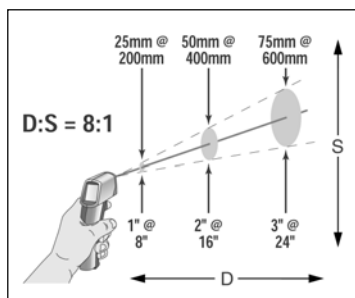
特性

温度范围:	-18~400°C	-30~200°C
精度 (环温 23°C)	目标温度 -1~400°C: ± 2% 或 ± 2°C (取大值) -18~-1°C: ± 3°C	目标温度 0~65°C: ± 1°C ≤ 0°C: ± 1°C + 0.1°C/°C ≥ 65°C: 读数的 ± 1.5%
重复性	读数的 ± 2% 或 ± 2°C, 取大值	同精度
响应时间	500ms, 95% 响应	≤ 500ms (95% 响应)
环温工作范围	0~50°C	0~50°C
电源	9V 碱性电池或镍镉电池	9V 碱性或镍镉电池
尺寸	152 × 101 × 38mm	152 × 101 × 38mm
重量	227g	164g

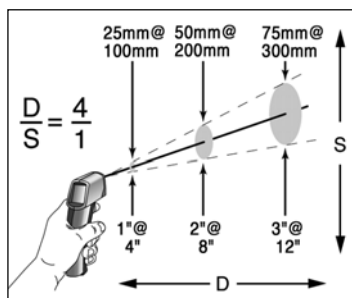
选件

尼龙软包、带腕绳

目标光点尺寸



目标光点尺寸



美国总部
Raytek Inc.
1201 Shaffer Road, Box 1820
Santa Cruz, CA95060
电话: (831)4581110
传真: (831)4581239

编码: BX-02N

雷泰(中国)公司特约分销商:

010-81656668/6669 68005479/5489

